

írásbeli		gyakorlat				szóbeli	
A	B	A	B	C	D	A	B

A vizsgázó neve:

---

Vizsgaszervező:

**Debreceni Szakképzési Centrum**

Képző:

**Debreceni SZC  
Mechwart András Gépipari és Informatikai  
Szakgimnáziuma**

Szakképesítés:

**54 481 06 - Informatikai rendszerüzemeltető**

Vizsgafeladat megnevezése: A)- Hálózatok konfigurálása I.

## **Gyakorlati vizsgafeladat**

# **F<sup>A</sup>**

**A gyakorlati vizsgatevékenység időtartama: 90 perc**

315/2013. (VIII. 28.) Korm. rendelet 27. § 1. bekezdésében foglaltak alapján a gyakorlati feladatlapokra vonatkozó javaslatot – a vizsga megkezdése előtt – a vizsgaelnök a vizsgabizottsági tagok véleménye alapján hagyja jóvá.

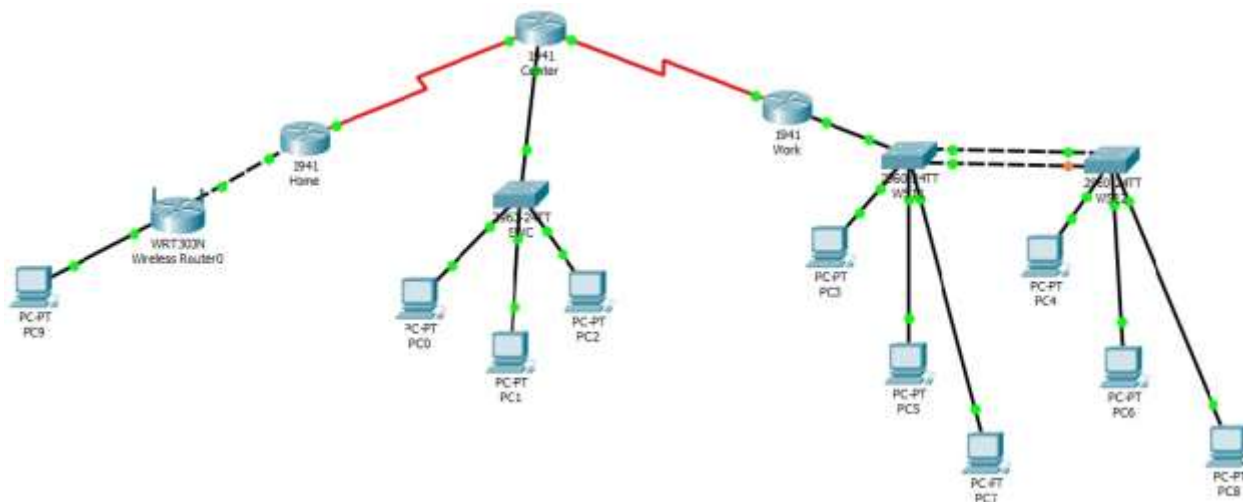
**2019.**

**Jóváhagyta:**

.....  
vizsgabizottság elnöke

írásbeli		gyakorlat				szóbeli	
A	B	A	B	C	D	A	B

Packet Tracer szimulátor programban készítse el a lenti feladatot. Munkája során gyakran mentsen mind az eszközökön, mind a programban, elkerülve az adatvesztést! Az elkészült állományt mentse a saját nevére a következő formátumban: **filenév\_sajátnév.pka**



A munkahelyén azt kérték Öntől, hogy a hálózati felújítás részeként készítse elő a hálózati eszközöket, biztosítsa a minimális konfigurációt rajtuk! A teljes hálózata a beállítások után sem fog rendesen működni, ezek csak az előkészületek!

Állítsa be az eszközök neveit az ábrának megfelelően!

Állítson be minden eszközre engedményezett felhasználói mód titkos jelszót: titok02

Valósítsa meg az IP cím beállítást az alábbiak szerint:

- A Home és a SOHO router között a 100.100.100.12/30, első cím a Home routeré.
- Home és Center között 100.100.100.8/30-as hálózat.
- Az Center eszköz kapja a tartományok első címeit, illetve osztja az órajelet (64000)!
- Az Center és a Work eszközök a 100.100.100.0/29-es tartományból kapnak címet. A második címet a Work.

A Work forgalomirányító VLAN-okat használ.

A 192.168.30.0/24-as tartományt bontsa fel a következők szerint:

- VLAN1 6 cím szükséges
- VLAN10 10 cím szükséges
- VLAN20 22 cím szükséges
- VLAN30 49 cím szükséges

A létrejött tartományok első címeit a Work kapja!

A VLAN1-es tartományból állítson be felügyeleti interface-t az WS11-WS12 kapcsolókon, számozásuk szerint sorban! A kapcsolók a privát hálózaton kívül nem elérhetőek!

írásbeli		gyakorlat				szóbeli	
A	B	A	B	C	D	A	B

Az Work forgalomirányító dinamikus címfordítást végez.

A legalacsonyabb számú ACL-t használja, hogy egy listába felvegye a VLAN 10 hálózatok címeit!

A fordításhoz használja a routerek közötti kapcsolat összes szabad IP címét LOCAL néven!

A SWC-n állítson be SSH elérést az összes kapcsolatra:

- Felhasználónév: admin
- Jelszó: titok01
- RSA modulus bit: 1024
- Domain név: center.hu
- Próbálózások száma: 2
- Tétlenségi idő: 30s

Az SWC első három FastEthernet portjára állítson be portbiztonságot:

- Csak az első két MAC cím kerüljön a konfigurációs beállításokba.
- A szabályok megszegése leállítást vonjon maga után.

A WS11 kapcsolón végezze el a szükséges VLAN beállításokat, illetve a kapcsolódó PC-ken állítsa be az első kiosztható címeket, átjárókat. Tesztelje a címfordítás működését!

Az Center a helyi hálózat felé a 172.16.10.0/24-os tartományt használja!

Az első cím mindig a forgalomirányítóé!

Az Center eszköz dinamikusan biztosít címet a helyi hálózatában. LAN néven nevezze el a pool-t.

Az első két címet a tartománynak egyesével zárja ki a DHCP kiosztásból! A DNS szerver a 8.8.8.8 legyen!

Az Home (1.1.1.1), Center (2.2.2.2), Work (3.3.3.3) eszközök OSPF forgalomirányítást használnak, gerinc területen, 1-es folyamat azonosítóval. Állítsa be, hogy a lokális hálózatokba felé ne hirdessék az útvonal frissítéseket!

<b>Értékelés</b>	százalék:
	osztályzat:

Debrecen, 2019. február \_\_.

\_\_\_\_\_  
vizsgáztató