

írásbeli		gyakorlat				szóbeli	
A	B	A	B	C	D	A	B

A vizsgázó neve:

Vizsgaszervező:

Debreceni Szakképzési Centrum

Képző:

**Debreceni SZC
Mechwart András Gépipari és Informatikai
Szakgimnáziuma**

Szakképesítés:

54 481 06 - Informatikai rendszerüzemeltető

Vizsgafeladat megnevezése: **B)- Hálózatok konfigurálása II.**

Gyakorlati vizsgafeladat

F^A

A gyakorlati vizsgatevékenység időtartama: 90 perc

315/2013. (VIII. 28.) Korm. rendelet 27. § 1. bekezdésében foglaltak alapján a gyakorlati feladatlapokra vonatkozó javaslatot – a vizsga megkezdése előtt – a vizsgaelnök a vizsgabizottsági tagok véleménye alapján hagyja jóvá.

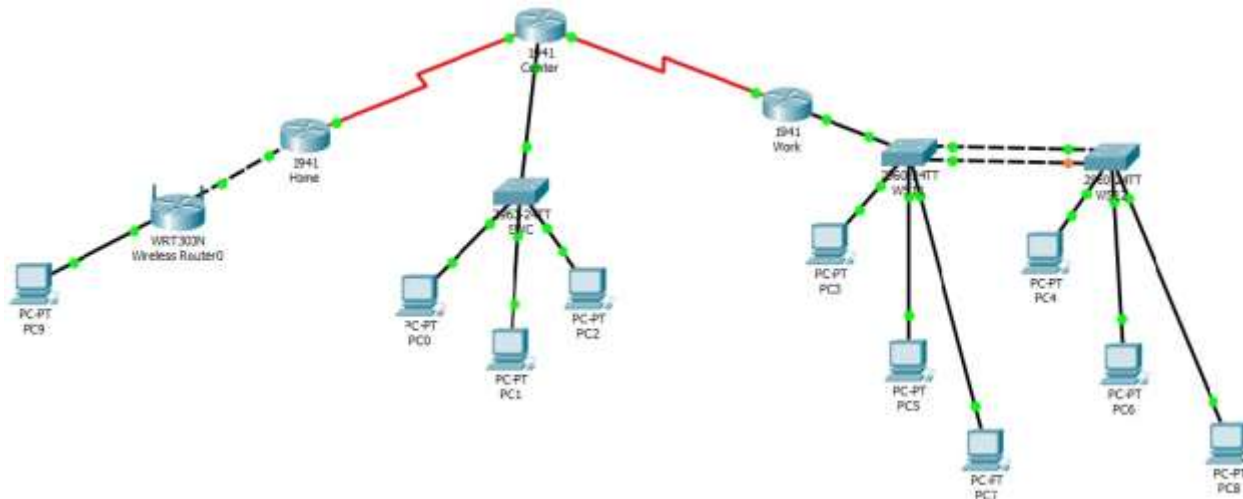
2019.

Jóváhagyta:

.....
vizsgabizottság elnöke

írásbeli		gyakorlat				szóbeli	
A	B	A	B	C	D	A	B

Packet Tracer szimulátor programban készítse el a lenti feladatot. Munkája során gyakran mentsen mind az eszközökön, mind a programban, elkerülve az adatvesztést! Az elkészült állományt mentse a saját nevére a következő formátumban: **filenév_sajátnév.pka**



Végezze el az alábbi beállításokat!

FONTOS!!!

Engedményezett felhasználói mód jelszava: titok02

FONTOS!!!

SOHO routeren állítson be WAN oldali IP címet: 100.100.100.14/30

A hozzá kapcsolódó forgalomirányító IP címét adja meg átjárónak. DNS szervernek a 8.8.8.8-at!

A SOHO router LAN oldalán használja a 192.168.30.0/24 hálózatot. A forgalomirányító kapja a tartomány utolsó címét.

DHCP szolgáltatást állítson be a 192.168.30.60-es címtől kezdődően, maximálisan 6 cím legyen kiosztható.

Állítsa be a Vezetéknélküli kapcsolatot a következők szerint:

- Hálózat neve (SSID): Home01
- Tiltsa az SSID szórását!
- Használjon WPA2 PSK-t. A kulcs: Home0123
- Állítsa be a két laptopot HOME profillal, és csatlakoztassa a hálózathoz!

Változtassa meg a SOHO router alapértelmezett hozzáférési jelszavát Admin titok jelszóra.

Home, Center, Work között állítson be OSPF forgalomirányítást 1-es folyamatazonosítóval, 0-es területre! Hirdesse a Center Ethernet hálózatát is!

írásbeli		gyakorlat				szóbeli	
A	B	A	B	C	D	A	B

A Home (id: 1.1.1.1), Center (id: 2.2.2.2), Work (id: 3.3.3.3) lokális hálózati felé ne hirdessen! A Work ne hirdesse privát hálózatát!

A Home, Center és a Work között állítson be MD5 kivonatos globális OSPF hitelesítést az interfacekre. A hitelesítés kulcsa mindkét kapcsolaton legyen: OSPFtitok (1)

A Home, Center és a Work között használjon PAP hitelesítést. A jelszó PAPtitok legyen!

A távoli menedzselés megvalósítására a Center forgalomirányítón állítson be egy PUBLIC olvasható, és egy SECRET írható/olvasható közösségi szöveget.

Állítson be az WS11-WS12 kapcsolókon LACP Etherchannelt (1) az Fa0/1 és Fa0/2 portokra.

Kezdeményező módba állítsa a kapcsolatok mindkét oldalát!

Állítsa be, hogy a kapcsolaton keresztül csak a létező VLAN-ok tudjanak forgalmazni!

WS11-en hozza létre a VLAN-okat. (VLAN10, VLAN20, VLAN30)

Az WS11 VTP szerverként működjön az alábbi beállításokkal:

- verzió: 2
- domain: center.hu
- jelszó: VTPtitok

Állítsa be a klienst is! (WS12)

Rendelje hozzá mind a két kapcsolón a portokat növekvő sorrendben a VLAN-okhoz, majd állítson be hozzájuk sorrendben következő IP címet és átjárót is.

Értékelés	százalék:
	osztályzat:

Debrecen, 2019. február __.

vizsgáztató